



Relatório de Validação da Interface Gráfica do Portal Informacional

Produto 6.4–c.1

Versão 1.0

Fevereiro de 2019

Histórico da Revisão

Data	Versão	Histórico	Autor
07/02/2019	1.0	Elaboração do relatório com base no acesso via Publicare indicado pela Sra. Lilian Campos	INECO

Sumário

1	APRESENTAÇÃO	5
2	INTRODUÇÃO	6
3	ALCANCE E OBJETIVOS.....	7
4	ABORDAGEM METODOLÓGICA PARA O DESENVOLVIMENTO DO SISTEMA.....	8
5	VALIDAÇÃO DO CONTEÚDO INFORMACIONAL.....	9
	Validação do Inventário de Conteúdo	9
	Validação da Árvore de Navegação.....	10
6	VALIDAÇÃO DAS ESTRUTURAS DE NAVEGAÇÃO DO SISTEMA	12
	Navegação Global persistente	13
	Navegação Local.....	18
7	VALIDAÇÃO DAS ESTRUTURAS DE BUSCA DO PORTAL	19
	Estrutura de Busca Global.....	19
	Estrutura de Busca Parametrizada	19
8	VALIDAÇÃO DA RESPONSIVIDADE DAS PÁGINAS DO PORTAL	20
9	VALIDAÇÃO DO ACESSO RESTRITO.....	21
10	VALIDAÇÃO DO CONTEÚDO INFORMACIONAL PROPOSTO	22
	Mapa do Site	25
11	RESUMO E CONCLUSÕES	26
12	APROVAÇÕES	29

Índice de figuras

Figura 1. Fases do Projeto.....	7
Figura 2. Árvore de Navegação proposta para o Portal informacional do ONTL	11
Figura 3. Estrutura de cabeçalho sugerida	14
Figura 4. Estrutura de cabeçalho encontrada.....	14
Figura 5. Estrutura de rodapé sugerida	15
Figura 6. Estrutura de rodapé encontrada	15
Figura 7. Estrutura de menus sugerida pelo relatório	16
Figura 8. Estrutura de menus solicitada pela CONIL em setembro de 2018	17
Figura 9. Estrutura de menus disponível no portal validado.....	17
Figura 10. Estrutura de menus disponível no portal validado.....	17

1 APRESENTAÇÃO

O presente relatório é um dos entregáveis previstos na Carta de Acordo celebrada entre o Projeto do PNUD BRA 13/013 e a empresa pública espanhola de Ingeniería y Economía del Transporte – INECO para atendimento ao Observatório Nacional de Transporte e Logística – ONTL.

Dados da contratação	
Item	Descrição
Instrumento de contratação	Carta de Acordo PNUD BRA 13/013
Agência Implementadora	Ingeniería y Economía del Transporte – INECO
Assinatura	Setembro/2017
Início do Projeto	02/10/2017
Gerente do Projeto INECO	Enrique Monfort
Gerente do Projeto EPL	Jony Marcos do Valle Lopes
Coordenadora responsável EPL	Lilian Campos Soares
Dados do relatório	
Fase	Fase 6.4 – Concepção e consultoria técnica na implantação de um Portal Informacional
Etapa	Etapa Única – Especificação e apoio na implantação do portal
Documento/Entregável	Produto 6.4-c.1 – Relatório de Validação da Interface Gráfica do Portal Informacional

2 INTRODUÇÃO

Finalizando a Fase 4 de *Concepção e Consultoria Técnica na implantação de um Portal Informacional* para o Observatório Nacional de Transporte e Logística, o presente documento irá reportar a validação realizada no Portal disponibilizado pela EPL. Tal validação será realizada com o usuário **ineco.ontl** no endereço de acesso ao Publicare indicados pela CONIL (<https://www.ontl.epl.gov.br/login/>).

As bases de comparação para validação do Portal disponibilizado serão a versão 2.1 do *Produto 6.4-a.1 – Relatório de Usabilidade e Arquitetura de Informação do Portal Informacional* (ao longo do presente documento denominado **Relatório 17**) e a versão 2.0 do *Produto 6.4-b.1 – Relatório de Proposição de Conteúdo e seu Formato* (ao longo do presente documento denominado **Relatório 18**).

Vale ressaltar que essa validação será realizada a partir da solicitação de proposta de conteúdo complementar realizada à GELTI pela CONIL em setembro de 2018. Essa solicitação não abrange todas as propostas enviadas nos Relatórios 17 e 18 e, segundo a CONIL, algumas das proposições indicadas nos “Produtos 6.4-a.1 e b.1” serão objeto de mudanças futuras no Portal.

Documentos utilizados como base:



151291-INE-00-XX-R
P-PE-CN-A-017-P2.1.



151291-INE-00-XX-R
P-PE-CN-A-018-P2.0.



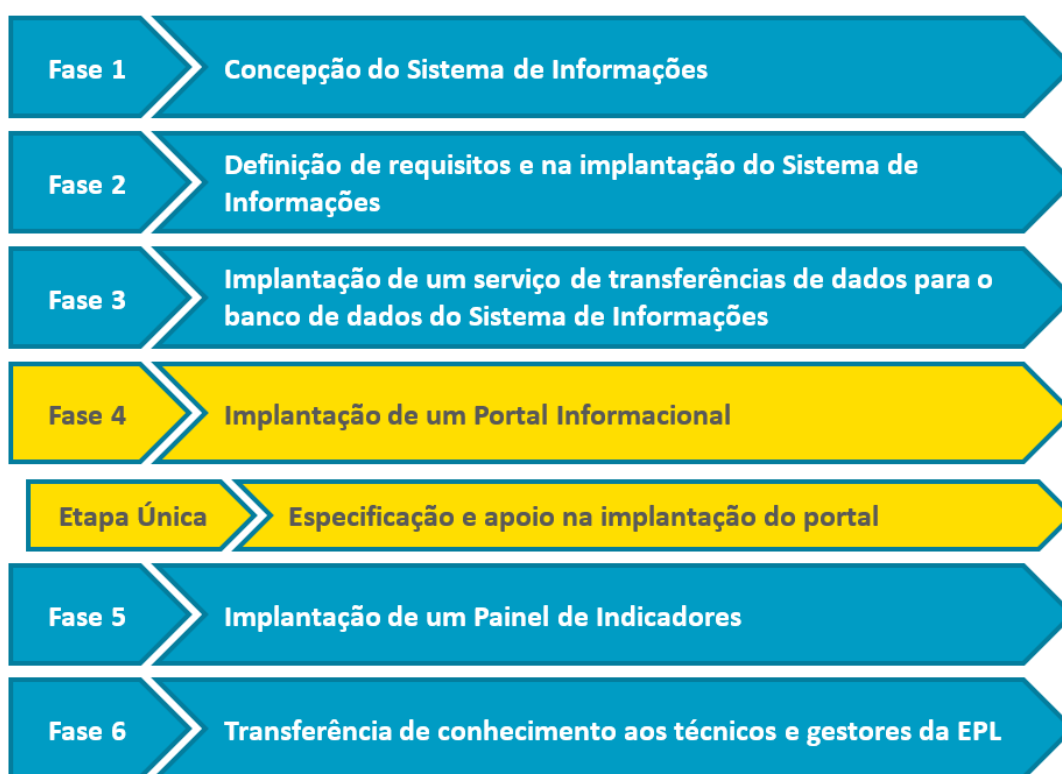
CONIL - Proposta
de conteúdo comple

Serão validados e descritos nesse documento todos os elementos, recursos, comportamentos, características e conteúdo sugeridos. Além de confirmar o que está como sugerido ou solicitado, serão também descritas as diferenças encontradas entre o portal disponibilizado e os relatórios supracitados. O que não significa que o Portal esteja errado, apenas que foi encontrado um comportamento diferente do sugerido em tais relatório.

3 ALCANCE E OBJETIVOS

Abaixo está representado um breve esquema das fases deste projeto destacando em amarelo a etapa em que este relatório se encontra:

Figura 1. Fases do Projeto



Fonte: Elaboração própria

Este relatório finaliza a **Etapa Única “Especificação e apoio na implantação do portal”**, dentro da **Fase 4 “Concepção e consultoria técnica na implantação de um Portal Informacional”**, e seu objetivo principal é validar o Portal ONTL disponibilizado pela CONIL, sua navegabilidade, sua estrutura, seu conteúdo e os recursos disponibilizados no mesmo.

4 ABORDAGEM METODOLÓGICA PARA O DESENVOLVIMENTO DO SISTEMA

Para atender seu objetivo, esse documento validará como o conteúdo está disposto no Portal, sua estrutura de navegação pela informação disponível no sistema (descrevendo a forma de navegar e se movimentar espaço informacional e hipertextual) e as estruturas de buscas disponíveis.

Como já mencionado na introdução desse documento, a validação realizada baseada nas últimas versões dos Relatórios 17 e 18 que definiram a arquitetura da informação desde Portal, sua usabilidade, seu conteúdo e o formato do mesmo. Ainda seguindo o já citado na introdução, qualquer diferença encontrada na validação não invalida o que está disponibilizado uma vez que o que tais relatórios abordaram foi uma proposta para o Portal, sendo a CONIL livre para implementá-lo da maneira que mais lhe pareça conveniente. Além disso, nem todas as propostas tiveram oportunidade de ser implementadas e poderão ser objeto de futuras mudanças no Portal.

O relatório está organizado mantendo as seções constantes nos Relatórios 17 e 18 para que seja mais fácil acompanhar a evolução da validação. Nas situações onde seja aplicável, serão descritas as diferenças entre o que foi sugerido, o que foi solicitado e o que foi encontrado.

5 VALIDAÇÃO DO CONTEÚDO INFORMACIONAL

O conteúdo do Portal Informacional validado nesta ocasião está disponível a partir do gestor de conteúdo *Publicare* <https://www.ontl.epl.gov.br/login/>, com acesso via usuário *ineco.ontl* disponibilizado pela CONIL para essa validação.

No Relatório 17, além das informações já disponíveis no portal existente, foram sugeridos novos itens para complementar os objetivos do Observatório Nacional de Transporte e Logística do Brasil. Aqui serão avaliadas quais itens foram implementados e quais ainda não estão disponíveis.

Validação do Inventário de Conteúdo

A tabela a seguir originada do Relatório 17 (Produtos 6.4-a.1) contém itens propostos para representar o conteúdo do Portal ONTL. Tais itens foram definidos baseados nas necessidades identificadas e priorizados segundo a visão técnica de transportes e logísticas no Brasil. Foi incluída uma coluna à mesma para indicar os itens encontrados no Portal ONTL atual.

Inventário de Conteúdo do Portal ONTL

Relevância	Informação	Acesso	Formato	Encontrado no Portal validado?
1_Alta	Parceiros	Público	Logotipos com links	SIM
1_Alta	Sobre o ONTL	Público	Texto	SIM
2_Média	Objetivo	Público	Texto + vídeo	SIM
2_Média	Quem somos	Público	Texto	SIM
3_Baixa	Elementos e Estrutura	Público	Texto + imagem	SIM
3_Baixa	Perguntas e Respostas	Público	Texto	SIM
1_Alta	Consultas à Base de Dados	Público	Tabela/Gráfico/Mapa Painéis Qlik	Conteúdo ainda não disponível, mas página já prevista.
1_Alta	Indicadores do Transporte	Público	Tabela/Gráfico/Mapa Painéis Qlik	Conteúdo ainda não disponível, mas página já prevista.
1_Alta	Painéis Analíticos de Diagnósticos Logísticos	Público	Painéis Qlik	SIM
1_Alta	GeoLogística	Público	Texto + Hipertexto	SIM
2_Média	Simulador de Custo de Transporte	Público	Ferramenta Externa	Apenas na página inicial.
2_Média	Notícias	Público	Texto/Hipertexto/PDF	SIM

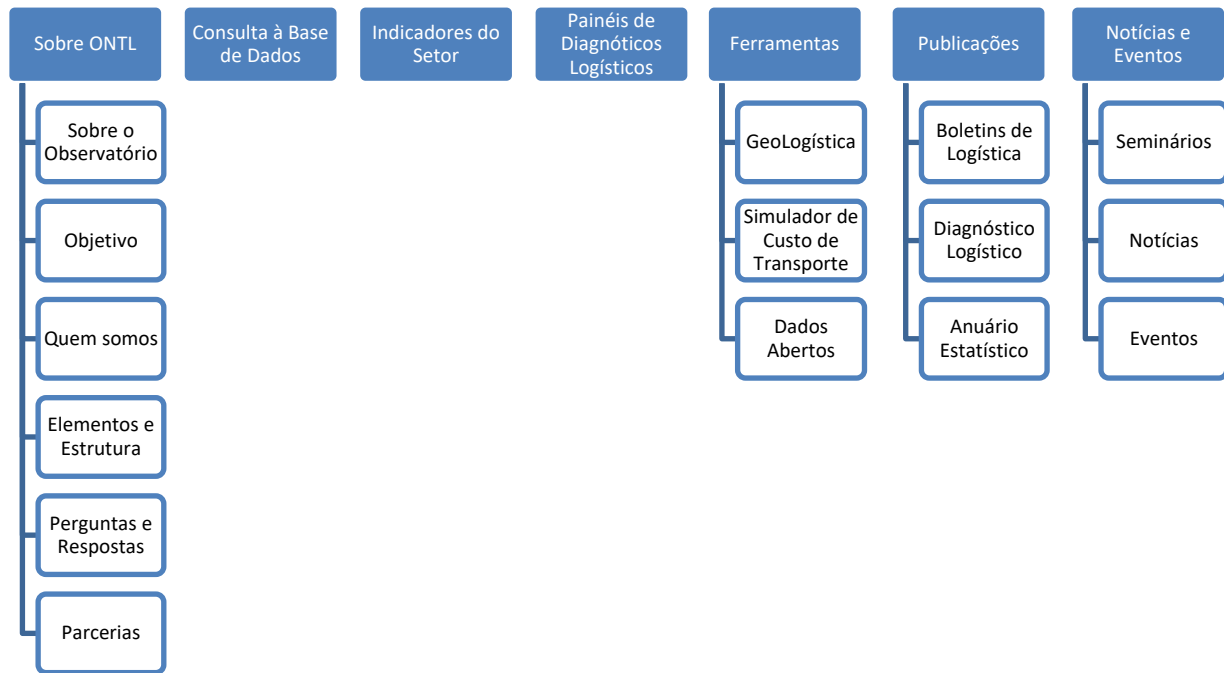
Relevância	Informação	Acesso	Formato	Encontrado no Portal validado?
2_Média	Eventos	Público	Texto/Hipertexto/PDF	Ainda não encontrado
2_Média	Seminários	Público	Texto + PDF	SIM
2_Média	Boletins de Logística	Público	Texto + PDF	SIM
2_Média	Diagnóstico Logístico	Público	Texto + PDF	SIM
2_Média	Anuário Estatístico	Público	Texto + PDF	SIM
3_Baixa	Dados abertos reutilizáveis	Público	Link para download de arquivos	Ainda não encontrado
2_Média	Ferramenta Administrativa	Restrito	Qlik Server	Ainda não encontrado
3_Baixa	Cargas realizadas	Restrito	Tabela	Ainda não encontrado
3_Baixa	Manutenção de Dimensões em BD	Restrito	Tabela/Formulário	Ainda não encontrado
2_Média	Gerenciador de Conteúdos	Restrito	Publicare	SIM

Validação da Árvore de Navegação

Conforme descrito no Relatório 17, para realizar a definição da organização do conteúdo das páginas do Portal, foram realizadas sessões de *Card Sorting* entre algumas pessoas envolvidas no projeto (tanto do Observatório brasileiro, quanto do Observatório espanhol) com diferentes pontos de vista.

Com o objetivo de propor uma melhor maneira de organizar as informações e funcionalidades do Observatório no portal, foi realizada uma análise de todos os pontos de vista e modelos mentais observados e, ao final, foi definida uma árvore de navegação proposta para o portal.

Figura 2. Árvore de Navegação proposta para o Portal informacional do ONTL



Fonte: *Elaboração própria*

Contudo, a árvore de navegação encontrada no Portal validado não foi essa. Assim como também não foi essa a árvore de navegação solicitada à GELTI pela CONIL em setembro de 2018.

* Esse ponto será melhor abordado na seção reservada à Barra de Menus.

6 VALIDAÇÃO DAS ESTRUTURAS DE NAVEGAÇÃO DO SISTEMA

O *Relatório de Usabilidade e Arquitetura de Informação do Portal Informacional* descreveu as estruturas de navegação sugeridas para o Portal do ONTL. Nesse documento, foram definidas características de Navegação Global e de Navegação Local.

Conforme mencionado na introdução do presente documento, a atual validação é realizada na versão do Portal ONTL que atende à solicitação de proposta de conteúdo complementar realizada à GELTI pela CONIL em setembro de 2018. Essa solicitação não abrange todas as propostas enviadas e algumas das proposições indicadas nos relatórios anteriores da Fase 4 serão objeto de mudanças futuras no Portal.

Seguem as características gerais de navegação global sugeridas e o resultado de sua validação (marcado com ⇨, diferenças indicadas em vermelho):

- Cabeçalho sempre presente (independentemente de ser página inicial ou interna) para localizar o usuário, de maneira que possa sempre identificar em que website está;
⇨ Comportamento relacionado à navegação global não encontrado.
O cabeçalho não está sempre presente.
- “Caminho” da página onde se encontra sempre disponível para posicionar o usuário em relação à estrutura interna do portal.
⇨ Comportamento relacionado à navegação global não encontrado.
O caminho da página não está sempre presente.
- Utilização de Resumos na disponibilização de recursos para que o usuário possa identificar rapidamente se o recurso atende ao que busca na página.
⇨ Característica já disponível.
- Menus hierárquicos dinâmicos posicionados na parte superior da página, sempre visíveis e com identificação de em que menu está o conteúdo visualizado.
⇨ Menus encontrados na parte superior, sempre visíveis, porém, **sem destaque para o menu em que está o conteúdo visualizado atualmente na página.**

- Rodapé com informações institucionais sempre presente e com “botão” de retorno ao início da página.
 - ⇒ Comportamento relacionado à navegação global não encontrado.
 - O rodapé não está sempre presente e não estão todas as informações institucionais.

Para inclusão de novo conteúdo informacional ao portal existente, foi sugerida uma reorganização do conjunto de informações disponíveis com as seguintes modificações:

- Reorganização dos itens da segunda linha de cabeçalho de forma a destacar o logotipo do ONTL com intuito de consolidá-lo e fazer com que o usuário, ao pensar em soluções para transporte e logística, automaticamente associe ao Observatório.
 - ⇒ Característica **parcialmente** encontrada.
- Redefinição dos menus hierárquicos e reclassificação de seu conteúdo de forma a incluir os novos recursos sem “poluir” a página já existente. Os itens internos do menu que necessitam maior destaque terão espaço especial no corpo da página inicial.
 - ⇒ Os menus foram redefinidos, porém, **não estão de acordo com o sugerido no Relatório de Usabilidade e Arquitetura de Informação do Portal Informacional**.
 - * Este item será melhor abordado mais adiante.
- Inclusão de uma linha no rodapé da página contendo um banner que exiba os logotipos dos parceiros do Observatório. Por fazer parte do rodapé, essa linha estaria sempre visível.
 - ⇒ Recurso **não encontrado**.

Navegação Global persistente

Considerando a navegação global como a forma como as informações se apresentam para o usuário em um primeiro nível e que seus elementos aparecerão em qualquer página do site e respeitando a estrutura que já existia no site da EPL e na versão anterior do portal ONTL, foi sugerida uma reorganização dos recursos da navegação.

Essa sugestão não foi incluída na solicitação de proposta de conteúdo complementar realizada à GELTI pela CONIL em setembro de 2018, portanto não se espera que todas as características propostas sejam encontradas. A ideia de ter a área de navegação global sempre fixa não foi aplicada no Portal utilizado nessa validação.

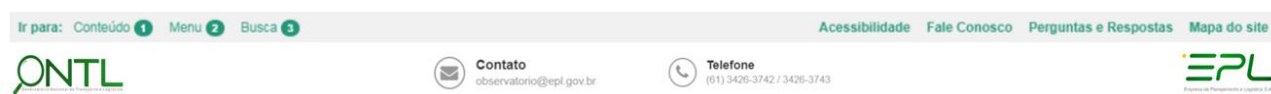
De qualquer forma, serão listadas a seguir as características sugeridas e a verificação do que está presente na versão atual do Portal.

➤ **Cabeçalho em 2 linhas:**

Mantendo a estrutura já existente, reposicionando alguns elementos.

- Primeira linha:
 - **Direita:** Ir Para: Conteúdo/Menu/Busca
⇒ Recurso disponível na validação.
 - **Esquerda:** Acessibilidade/Fale Conosco/Perguntas e Respostas/Mapa do Site
⇒ Recurso disponível na validação.
- Segunda linha:
 - **Direita:** Logo ONTL (com tamanho que lhe dê destaque e que esteja sempre visível)
⇒ Logotipo presente, mas em outra posição.
 - **Centro:** Contato/Telefone (em um tamanho de mantenha o destaque nos logos da linha)
⇒ Recurso ainda não disponível.
 - **Esquerda:** Logo EPL (com tamanho que lhe dê destaque)
⇒ Logotipo presente, mas em outra posição.

Figura 3. Estrutura de cabeçalho sugerida



Fonte: Elaboração própria

Figura 4. Estrutura de cabeçalho encontrada



Fonte: Captura de tela do cabeçalho da página inicial do portal validado

➤ **Rodapé em 2 linhas:**

Mantendo a estrutura já existente e incluindo uma linha para manter os parceiros sempre em destaque.

- Primeira linha:
 - Banners rotativos com os logotipos dos parceiros do Observatório (*a ordenação desses pode ser definida pela CONIL da maneira que acharem mais oportuna, e sugerimos que o primeiro seja sempre o Ministério - MTPA*)
 - ⇒ Logotipos disponíveis, mas não estão em banner rotativo nem na localização sugerida.
- Segunda linha:
 - **Direita:** Lei de acesso à informação
 - ⇒ Recurso disponível.
 - **Centro:** Logos padronizadas pela EPL e ou pelo serviço do Governo Eletrônico do Governo Federal.
 - ⇒ Recurso ainda não disponível.
 - **Esquerda:** Logos padronizadas pelo serviço do Governo Eletrônico do Governo Federal.
 - ⇒ Recurso ainda não disponível.

Figura 5. Estrutura de rodapé sugerida



Fonte: Elaboração própria

Figura 6. Estrutura de rodapé encontrada



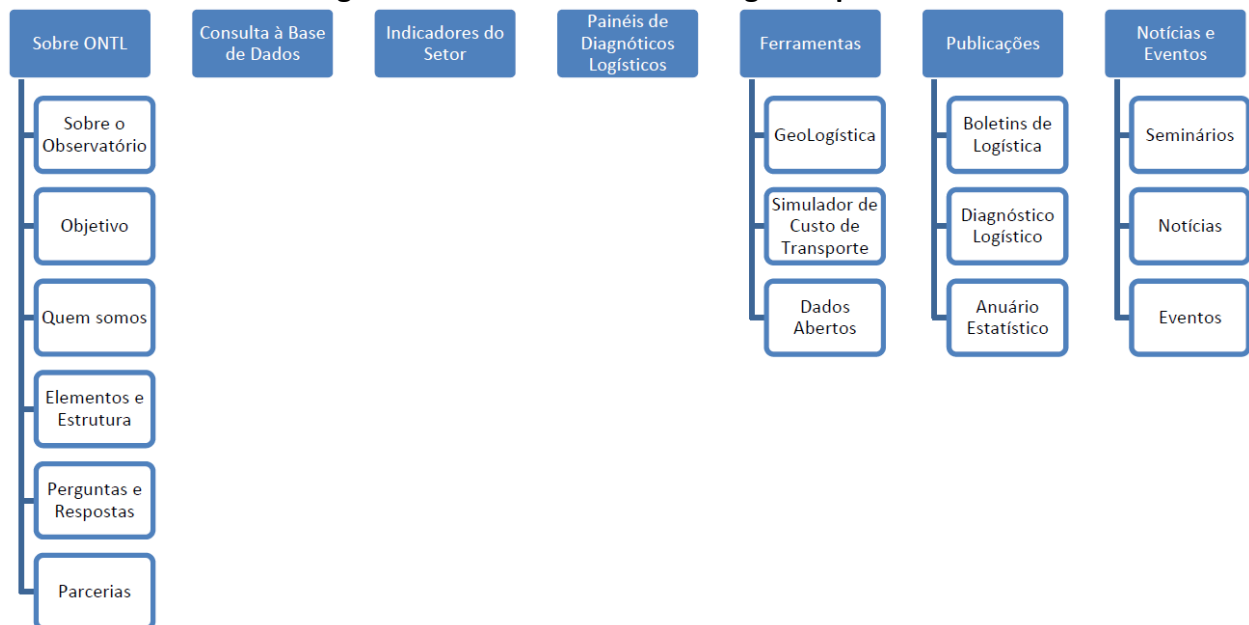
Fonte: Captura de tela do rodapé da página inicial do portal validado

➤ **Barra de menus hierárquicos dinâmicos**

- Ícone para página Inicial (Home)
 - ⇒ A sugestão é **usar um ícone de Home para economizar o espaço** maior utilizado para o texto "Página Inicial".
- Menus funcionais (*que serão abordados nas próximas seções desse documento*)
 - ⇒ Os menus funcionais estão presentes, **mas não seguem a estrutura sugerida nem a solicitada pela CONIL.** * Maiores detalhes mais adiante.
- Recursos para busca global
 - ⇒ Recurso disponível, **mas se encontra na segunda linha do cabeçalho.**

* Neste ponto, esbarramos em uma questão: a estrutura de menus sugerida pelo *Relatório de Usabilidade e Arquitetura de Informação do Portal Informacional* é diferente da estrutura solicitada pela CONIL à GELTI que, por sua vez, é diferente da estrutura encontrada no Portal validado.

Figura 7. Estrutura de menus sugerida pelo relatório



Fonte: Elaboração própria

Figura 8. Estrutura de menus solicitada pela CONIL em setembro de 2018

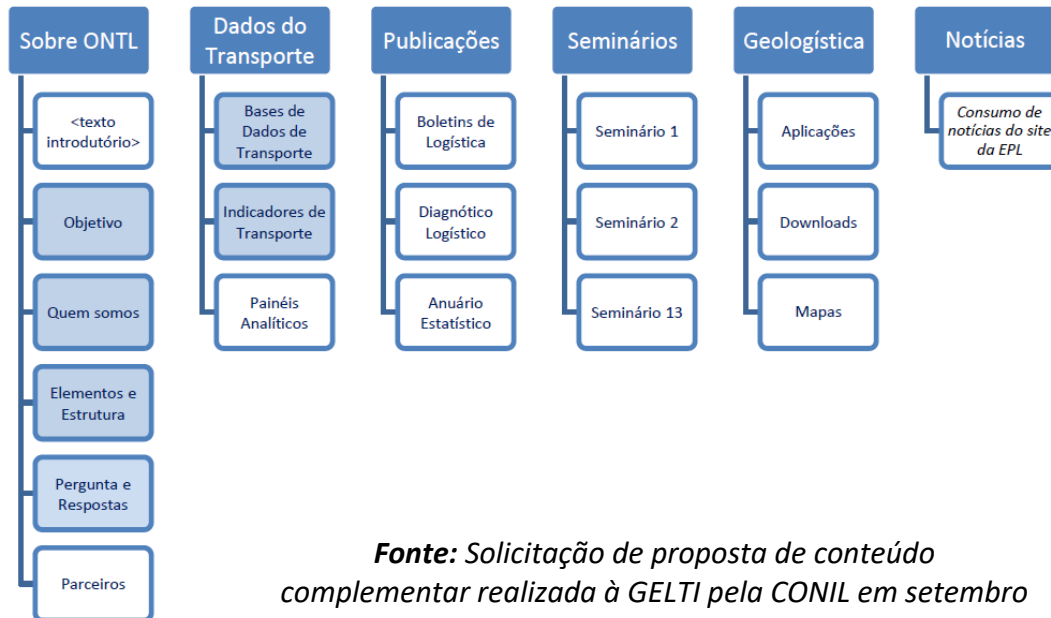
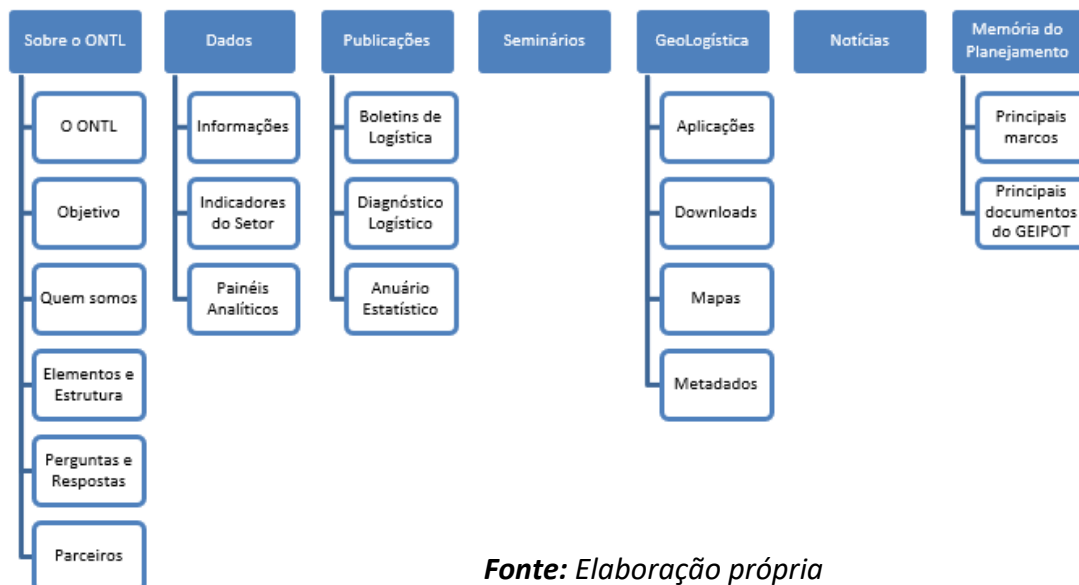


Figura 9. Estrutura de menus disponível no portal validado



Fonte: Captura de tela da barra de menu da página inicial do portal validado

Figura 10. Estrutura de menus disponível no portal validado



Navegação Local

Para complementar a navegação global, o Relatório 17, sugeriu o formato da navegação local para as páginas do portal de forma a ajudar o usuário a explorar seu conteúdo sem se perder entre ele.

Lembrando que a estrutura de Navegação “independente” não é esperada já que a Navegação Global não foi incluída nessa solicitação de proposta de conteúdo complementar realizada pela CONIL, segue a validação realizada nas características de navegação local proposta:

- Título do conteúdo exibido.
- Caminho hierárquico do conteúdo no mapa do site
 - Exemplo: *Home > Publicações > Diagnóstico Logístico*
- Essas duas linhas deverão ter como fundo uma imagem relacionada com o assunto da seção em que se encontra.
 - ⇒ Características encontradas.
 - Apenas sugerimos **diminuir a altura da imagem** para deixar mais área de conteúdo para as páginas internas*
- É importante manter (e incluir onde seja necessário) o recurso de impressão para as páginas e recursos do portal já que esse atende ao requisito RF02-04 (*Viabilizar impressão das informações fornecidas pelas páginas do portal*).
 - ⇒ O recurso está presente, **mas envia toda a página para a impressão**. Seria melhor enviar apenas o conteúdo do painel em questão.
- Além desse recurso, é necessário adicionar o recurso para exportação dos dados no formato mais usado pelo mercado para cada tipo de informação disponibilizada (excel, csv, json, xml, pdf, png, svg). Dessa forma atendendo ao requisito RF02-03 (*Viabilizar exportação das informações fornecidas pelas páginas do portal*).
 - ⇒ Recurso **ainda não disponível**.
- Área de destaque que mantenha “à mão” os itens de destaque do portal.
 - ⇒ Característica **ainda não disponível**.



7 VALIDAÇÃO DAS ESTRUTURAS DE BUSCA DO PORTAL

O relatório 17 sugeriu, como serviço secundário de navegação, estruturas de buscas para ajudar o usuário a encontrar rapidamente o que procura. Essa seção descreverá a validação realizada sobre essas estruturas.

Estrutura de Busca Global

O Relatório 17 sugere que o *sistema procure pela palavra ou conjuntos de palavras no conteúdo do portal (textos das páginas, PDFs, itens de consultas, itens do painel de indicadores, itens dos painéis analíticos)*.

- ⇒ Durante a validação verificou-se que a estrutura de busca global está disponível, **mas não encontra palavras em itens de painéis analíticos por exemplo.**

Estrutura de Busca Parametrizada

O Relatório 17 sugere que o *sistema apresenta objetos para que o usuário defina filtros: data inicial da busca, data final da busca, resultados por página e palavras*.

- ⇒ Durante a validação verificou-se que na estrutura de busca encontrada, apenas o filtro de palavra foi encontrado, **os demais filtros sugeridos não foram encontrados**. Além disso, assim como na busca global, não encontra palavras em itens de painéis analíticos ou em conteúdo de PDFs, por exemplo.

8 VALIDAÇÃO DA RESPONSIVIDADE DAS PÁGINAS DO PORTAL

Como os recursos do portal ONTL precisam ser visualizados corretamente em dispositivos móveis, foram sugeridas algumas características relativas a responsividade de suas páginas:

- Simplificar elementos da tela para dispositivos móveis já que o espaço livre é menor e a atenção do usuário precisa ser mantida no conteúdo mais importante do portal.
 - ⇒ Comportamento corretamente observado até o momento.

- Redimensionar as imagens automaticamente para que caibam na tela e para que não sobrecarreguem a transferência de dados em um celular, por exemplo.
 - ⇒ Comportamento corretamente observado até o momento.

- Dimensionar os recursos de interação com o usuário (como links e botões), levando em consideração que o ponteiro do mouse será substituído pelo dedo do usuário nos dispositivos móveis e telas *touch*.
 - ⇒ Comportamento corretamente observado até o momento.

- Cuidado com recursos que não se portam bem em dispositivos móveis (como alguns banners rotativos, por exemplo). Nesse caso, pode ser necessário simplifica-los ou substituí-los por recurso mais apropriado para o dispositivo de visualização.
 - ⇒ Comportamento corretamente observado até o momento.

9 VALIDAÇÃO DO ACESSO RESTRITO

Foi solicitado no Relatório 17, uma área de acesso restrito, com controle de usuário e senha, para que a CONIL pudesse realizar seu trabalho de controle do Observatório e desenvolvimento de estudos e análise de novos recursos para o portal.

Para esse propósito foram sugeridos 4 itens que são listados a seguir juntamente com seu estado de validação:

→ **Ferramenta Administrativa**

Onde poderão ser desenvolvidos nossos painéis para estudos e/ou exposição no portal.

⇒ Recurso **ainda não disponível**.

→ **Cargas Realizadas**

Tela onde poderão ser consultados os dados das cargas realizadas em BD.

⇒ Recurso **ainda não disponível**.

→ **Manutenção de Dimensões em BD**

Tela onde será possível consultar e manter os dados de dimensões existentes em BD.

⇒ Recurso **ainda não disponível**.

→ **Gerenciador de Conteúdo**

Acesso ao gerenciador de conteúdo utilizado para realizar alterações nos recursos do Portal.

⇒ Validação feita através do acesso ao *Publicare* informado por Lilian.

10 VALIDAÇÃO DO CONTEÚDO INFORMACIONAL PROPOSTO

O conteúdo informacional para o Portal do ONTL foi proposto mais detalhadamente no Relatório 18 e foi incluído parcialmente na *Solicitação de Proposta de Conteúdo Complementar de setembro de 2018*.

Esta seção listará o que foi encontrado na validação referente a esse conteúdo proposto, o solicitado e o implementado:

- Sobre o ONTL - Sobre o Observatório
 - ⇒ Conteúdo disponível como sugerido e solicitado.
- Sobre o ONTL – Quem somos
 - ⇒ Conteúdo disponível como solicitado. Texto proposto levemente alterado na solicitação.
- Sobre o ONTL – Elementos e Estruturas
 - ⇒ Conteúdo disponível como solicitado.
Menciona o *Simulador de Custo do Transporte* que não foi encontrado no portal.
Nesse texto, seria interessante **incluir um link para essa ferramenta**.
- Sobre o ONTL – Perguntas e Respostas
 - ⇒ Conteúdo disponível como solicitado.
Foram incluídas mais perguntas e adaptada a pergunta sobre obtenção dos dados expostos já que ainda não está disponível o recurso de disponibilização de Dados Abertos.
- Sobre o ONTL – Parcerias
 - ⇒ Troca de "Parcerias" para "Parceiros".
Inclusão de parágrafo sobre a integração com o BIT.
- Consulta à Base de Dados
 - ⇒ Conteúdo disponibilizado, porém, em uma organização de menu diferente do sugerido e diferente do solicitado. Texto levemente alterado, pois, as consultas ainda não estão implementadas. Disponibilizados inclusive os grupos mesmo que ainda não tenhamos as consultas disponibilizadas.
 - Foi sugerido como item principal de menu
 - Foi solicitado em Dados do Transporte – Bases de Dados de Transporte
 - Está disponibilizado em Dados – Informações

➤ Indicadores do Setor

⇒ Conteúdo disponibilizado, porém, em uma organização de menu diferente do sugerido e diferente do solicitado. Texto levemente alterado, pois, os indicadores ainda não estão implementados. Disponibilizados inclusive os grupos mesmo que ainda não tenhamos os índices disponibilizadas.

- Foi sugerido como item principal de menu.
- Foi solicitado em Dados do Transporte – Indicadores de Transporte.
- Está disponibilizado em Dados – Indicadores do Setor.

➤ Painéis de Diagnóstico Logístico

⇒ Conteúdo disponibilizado, porém, em uma organização de menu diferente do sugerido e diferente do solicitado.

- Foi sugerido como item principal de menu.
- Foi solicitado em Dados do Transporte – Painéis Analíticos.
- Está disponibilizado em Dados – Painéis Analíticos – Painel de Diagnóstico Analítico.

No relatório 18 foi sugerida uma estrutura semelhante à das Consultas e Indicadores (para manter o padrão) com as características abaixo:

→ Texto:

⇒ Texto sugerido para a seção **não está implementado no portal validado**.

→ Estrutura de Busca Parametrizada

⇒ Estrutura de busca disponível para todas as páginas, validação comentada na seção correspondente.

→ “Botões” que dão acesso aos grupos onde os painéis estão organizados

⇒ **Não foram mantidos os mesmos grupos** utilizados na organização das Consultas às Bases de Dados e dos Indicadores do Setor como sugerido. *Essa organização similar foi sugerida para manter um padrão de navegação que facilite ao usuário transitar pelas diferentes seções do Portal.*

Para cada painel analítico foi sugerida uma estrutura com as características abaixo:

→ Caminho hierárquico do painel

⇒ **Característica não encontrada**.

→ Fonte(s) dos dados exibidos

⇒ **Característica não encontrada**.

- Unidade em que os dados estão expressos
 - ⇒ **Característica não encontrada.**
- Painéis desenvolvidos pela EPL (já existente no portal atual)
 - ⇒ Os painéis estão presentes.
- Notas metodológicas (quando se aplique)
 - ⇒ **Característica não encontrada.**
- Recurso para impressão de cada indicador disponibilizado
 - ⇒ Recurso já disponível, **mas envia toda a página para a impressão.**
O melhor seria enviar apenas o conteúdo do painel em questão.
- Recurso para download de cada indicador disponibilizado
 - ⇒ **Recurso ainda não disponível.**
- Ferramentas - Geológica
 - ⇒ Conteúdo disponibilizado, porém, em uma organização de menu diferente do sugerido, mas de acordo com o que foi solicitado pela CONIL inclusive com mais recursos do que o previsto e proposto pelos relatórios 17 e 18.
 - Foi sugerido em Ferramentas - Geológica.
 - Foi solicitado e está disponibilizado em Geológica – Aplicações.
- Ferramentas - Simulador de Custo do Transporte
 - ⇒ Conteúdo não encontrado na estrutura de menus, apenas na página principal. O Simulador de Custo de Transporte é mencionado no texto de Elementos e Estrutura. Nesse texto, **seria interessante incluir um link para essa ferramenta, além de disponibilizá-la na estrutura de menus.**
- Ferramentas – Dados Abertos Reutilizáveis
 - ⇒ Conteúdo não foi incluído na solicitação da CONIL e, conseqüentemente, **ainda não disponível no portal.**
- Publicações – Boletins de Logística
 - ⇒ Conteúdo disponível conforme proposto e solicitado.
- Publicações – Anuário Estatístico
 - ⇒ Conteúdo disponível conforme proposto e solicitado.
- Publicações – Diagnóstico Logístico
 - ⇒ Conteúdo disponível com texto sugerido reduzido.

- Notícias e Eventos – Seminários
 - ⇒ Conteúdo incluído na solicitação em uma organização de menus diferente e encontrado no Portal conforme solicitado, com acesso direto ao Menu Seminários.

- Notícias e Eventos – Notícias
 - ⇒ Conteúdo incluído na solicitação em uma organização de menus diferente e encontrado no Portal conforme solicitado, com acesso direto ao Menu Notícias.

- Notícias e Eventos – Eventos
 - ⇒ Embora esteja no Inventário de Conteúdo do portal incluído na solicitação, não está incluída no conteúdo solicitado. Sendo assim, não foi encontrada uma página dedicada a Eventos.

- Acesso Restrito – Cargas Realizadas
 - ⇒ Até o momento, não foi encontrado lugar para acesso restrito no portal. O recurso depende do desenvolvimento do Sistema do ONTL.

- Acesso Restrito – Manutenção de Dimensões em BD
 - ⇒ Até o momento, não foi encontrado lugar para acesso restrito no portal. O recurso depende do desenvolvimento do Sistema do ONTL.

- Acesso Restrito – Ferramenta Administrativa
 - ⇒ Até o momento, não foi encontrado lugar para acesso restrito no portal.

- Acesso Restrito – Gerenciador de Conteúdos
 - ⇒ Acesso para validação realizado como indicado através de login em *Publicare*.
Falta CONIL confirmar se seu(s) usuário(s) tem acesso de gerenciamento do conteúdo.

Mapa do Site

- ⇒ O mapa do site disponível no endereço indicado para essa validação, não está de acordo com o indicado no Relatório 18 (o que era esperado já que a árvore de navegação também não segue a indicada) **nem com a árvore de navegação atual.**

11 RESUMO E CONCLUSÕES

Finalizando a Fase 4 do projeto (*Concepção e Consultoria Técnica na implantação de um Portal Informacional*), esse documento descreveu a validação realizada nos recursos e conteúdo do Portal disponibilizado para o ONTL.

Foram validados os recursos e conteúdo propostos nos primeiros documentos dessa fase: *Produto 6.4-a.1 – Relatório de Usabilidade e Arquitetura de Informação do Portal Informacional* (aqui denominado como Relatório 17) e *Produto 6.4-b.1 – Relatório de Proposição de Conteúdo e seu Formato* (aqui denominado como Relatório 18).

Antes de mais nada vale lembrar que essa validação foi realizada através do acesso e usuário indicados pela CONIL <https://www.ontl.epl.gov.br/login/>, via usuário *ineco.ontl* disponibilizado. E que esse acesso disponibilizará apenas o que foi incluído na *Solicitação de Proposta de Conteúdo Complementar* realizada à GELTI pela CONIL em *setembro de 2018*. Essa solicitação não abrange todas as propostas enviadas nos Relatórios 17 e 18 e, segundo a CONIL, algumas das proposições indicadas nestes relatórios serão objeto de mudanças futuras no Portal.



151291-INE-00-XX-R
P-PE-CN-A-017-P2.1.



151291-INE-00-XX-R
P-PE-CN-A-018-P2.0.



CONIL - Proposta
de conteúdo comple

Levando em consideração que o conteúdo dos Relatórios 17 e 18 são apenas propostas de estrutura, navegabilidade e conteúdo, é completamente possível que sejam alterados de forma a adaptar-se ao ponto de vista de CONIL para a apresentação do Observatório Nacional de Transporte e Logística brasileiro ao público.

Ao longo desse documento, juntamente com a validação realizada, foram feitas algumas observações sobre o que poderia ser ajustado para atender melhor o Observatório. De qualquer forma, a seção atual se dedica a reunir as observações mais importantes da Ineco sobre as diferenças encontradas. Resumindo assim, as mais significativas que, sob nosso ponto de vista, podem ser melhoradas se vistas sob outra perspectiva.

Sobre o ONTL - Sobre o Observatório

Sugerimos que o texto introdutório seja mantido mesmo após solicitado "Saiba mais", como uma introdução ao texto complementar.

Consultas à Base de Dados e Indicadores do Setor

Até o momento, tais páginas estão em construção pois dependem da disponibilização dos recursos do sistema. Um ponto muito positivo de já constarem na estrutura de menus é que o usuário sabe que em breve poderá contar com esses recursos no portal do ONTL.

Sugerimos que, quando esses recursos estiverem disponíveis, ganhem maior destaque nas páginas do portal para assim tornar pública sua disponibilização e atrair a atenção dos interessados.

Painéis de Diagnóstico Logístico

Sugerimos que seja mantido o mesmo padrão de organização de grupos utilizado na organização das Consultas às Bases de Dados e dos Indicadores do Setor para criar um modelo de navegação comum entre todas as seções, dessa forma tendo uma estrutura hierárquica de organização e cada painel apresentando os recursos propostos (nota metodológica, unidades, recursos de download e impressão para cada painel).

Ferramentas – Simulador de Custo de Transporte

Embora esse item tenha sido citado no quadro Conteúdo Informacional e no texto de Elementos e Estruturas da *Solicitação de Proposta de Conteúdo Complementar*, não há nenhum item para o mesmo na estrutura de menus solicitada.

Na página inicial do projeto há uma área para o Simulador de Custo de Transporte. Além disso, o simulador é mencionado no texto da seção Elementos e Estrutura, mas não há como acessá-lo a partir de nenhum item de menu nem é possível encontrá-lo na ferramenta de busca.

Estrutura de navegação global

Os recursos que descrevem uma área fixa de navegação global sugeridos no Relatório 17 não foram repassados na *Solicitação de Proposta de Conteúdo Complementar*. Essa estrutura foi sugerida para facilitar a navegação pelos recursos do portal sem que o usuário se perca. Acreditamos que pode ser solicitada em futuras demandas.

Estrutura de menus e Mapa do Site

A estrutura de menus disponibilizada no portal não está de acordo com a Solicitada pela CONIL que, por sua vez, não está de acordo com o sugerido pelo Relatório 17. Embora não represente um problema para o Observatório, é interessante ressaltar aqui essa diferença.

Vale salientar que quando as Consultas e os Indicadores estiverem disponíveis, é importante que tais recursos ganhem um destaque maior na Barra de Menus e em todas as demais páginas do portal.

O item de menu Painel de Monitoramento, embora não sugerido nos relatórios também foi validado e encontramos um comportamento equivocado. Quando selecionado, esse item leva para a página do menu hierarquicamente superior (Painéis Analíticos).

Mapa do Site

Sugerimos que o Mapa do Site disponibilizado no Portal, siga a navegação real entre as páginas do Portal disponível.

Ressaltando que alguns dos recursos, embora importantes, ainda não foram implementados porque o Sistema do ONTL ainda não está totalmente disponível e devem ser disponibilizados em implementação futura, esse documento é finalizado após descrever a validação realizada no Portal Informacional do Observatório Nacional de Transporte e Logística do Brasil.

12 APROVAÇÕES

Nome: Fernando Cámara de la Peña Cargo/Função: Técnico da Ineco alocado na sede da EPL Data:	Nome: Enrique Monfort Tomo Cargo/Função: Diretor de Projetos INECO do BRASIL Data:
--	--

Nome: Milton Sampaio Castro de Oliveira Cargo/Função: Assessor técnico da coordenação do Observatório - CONIL Data:	Nome: Lilian Campos Soares Cargo/Função: Coordenadora do Observatório - CONIL Data:
---	---

Nome: Jony Marcos do Valle Lopes
Cargo/Função: Gerente de Pesquisa e Desenvolvimento Logístico – GEPDL
Data: